

**G80-WPD - STAFFA A SALDARE**  
**G80-WPD - WELD-ON PIVOTING D-LINK**

Lega di acciaio legato, temperato e temprato.  
Quenched and tempered alloy steel.

Coefficiente di sicurezza 4:1.  
Safety factor 4:1.

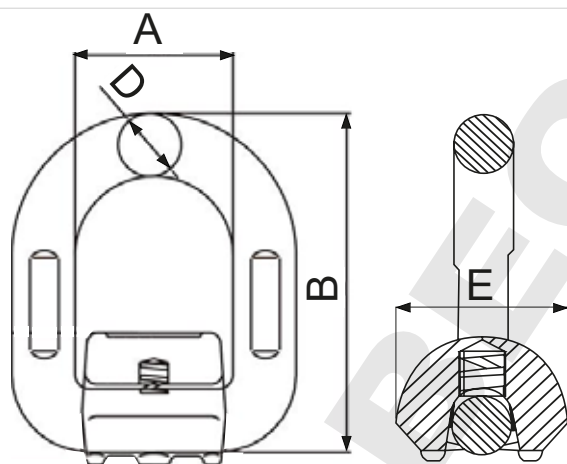
100% magnaflux per rilevare crepe.  
100% magnaflux crack detection.

Finitura superficiale: plastificata a polvere, rosso RAL3020.  
Surface finish: powder plastified, red RAL3020.

Con molla inserita per mantenere la staffa inclinata.  
With spring inside for better pivoting control.



**G80-WPD** WPD Staffa a saldare  
WPD Weld-on pivoting d-link



Code	WLL	Peso Weight	A	B	D	E
	(t)	(kg)	(mm)	(mm)	(mm)	(mm)
<b>G80WPD0100</b>	1,12	0,47	41	78,5	13	38
<b>G80WPD0200</b>	2	0,51	42	88	14	40
<b>G80WPD0300</b>	3,15	0,69	46	94	17	43
<b>G80WPD0500</b>	5,3	1,46	55	118	22	61
<b>G80WPD0800</b>	8	2,52	70	141	26,5	70,5
<b>G80WPD1000</b>	10	3,59	85	165	28	76
<b>G80WPD1500</b>	15	5,79	97	188	34	90

La saldatura deve essere effettuata da un operatore qualificato.  
Welding is to be performed by a qualified welder.