

G80-WPD - STAFFA A SALDARE
G80-WPD - WELD-ON PIVOTING D-LINK

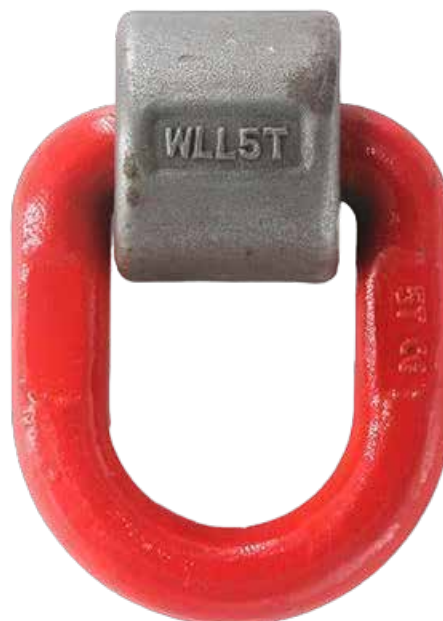
Lega di acciaio legato, temperato e temprato grado 80.
Grade 80 quenched and tempered alloy steel.

Coefficiente di sicurezza 4:1.
Safety factor 4:1.

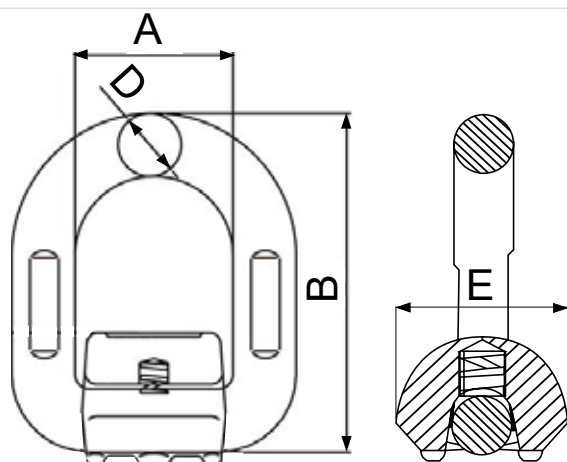
100% magnaflux per rilevare crepe.
100% magnaflux crack detection.

Finitura superficiale: plastificata a polvere, rosso RAL3020.
Surface finish: powder plastified, red RAL3020.

Con molla inserita per mantenere la staffa inclinata.
With spring inside for better pivoting control.



G80-WPD Staffa a saldare
Weld-on Pivoting D-link



Codice Code	WLL	Peso Weight	A	B	D	E
	(t)	(kg)	(mm)	(mm)	(mm)	(mm)
G80WPD0100	1,12	0,47	41	78,5	13	38
G80WPD0200	2	0,51	42	88	14	40
G80WPD0300	3,15	0,69	46	94	17	43
G80WPD0500	5,3	1,46	55	118	22	61
G80WPD0800	8	2,52	70	141	26,5	70,5
G80WPD1000	10	3,59	85	165	28	76
G80WPD1500	15	5,79	97	188	34	90

La saldatura deve essere effettuata da un operatore qualificato.
Welding is to be performed by a qualified welder.