

YDG - PINZA PER IL SOLLEVAMENTO E L'IMPILAMENTO DI TRAVI YDG - CLAMP FOR LIFTING AND STACKING OF BEAMS

Pinza progettata per il sollevamento, il trasporto e l'impilamento di travi in acciaio (H) e di profili, dove il carico deve rimanere perfettamente in posizione.

Clamp for vertical lifting, transportation and stacking of steel (H) beams, profiles and structures where the load must stay perfectly in position.

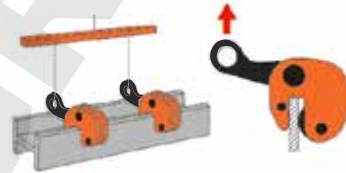
Design leggero per una facile maneggevolezza.
Lightweight design for easy handling.

Struttura robusta in acciaio di qualità per impieghi gravosi.
Tough heavy-duty quality steel construction.

Apertura della bocca fino a 30 mm.
Jaw openings up to 30 mm.

Portata (WLL) fino a 2 ton (portate superiori su richiesta).
Working load limit (WLL) up to 2 ton (higher WLL available upon request).

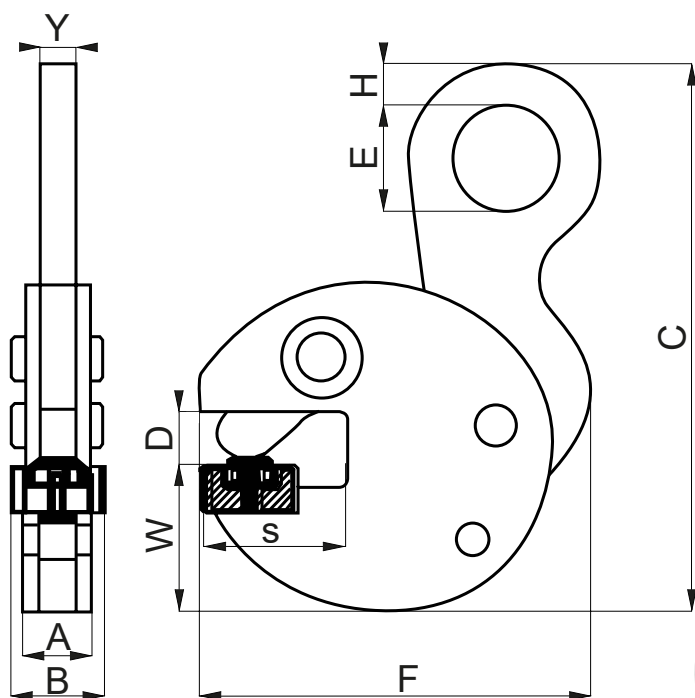
Conforme a EN13155.
Compliant to EN13155.



Possibilità di applicare il microchip NFC-RFID (Tech for safety).

Possibility of applying NFC-RFID microchip (Tech for safety).



YDG YDG Pinza per il sollevamento e l'impilamento di travi
 YDG Clamp for lifting and stacking of beams


Code	WLL	Apertura Open Size	A	B	C	D	E	F	H	S	W	Y	Peso Weight
	(t)	(mm)	(mm)	(mm)	(mm)	(mm)	(mm)	(mm)	(mm)	(mm)	(mm)	(mm)	(kg)
YDG0100	1	0-24	35	48	290	24	55	207	23	75	81	18	7
YDG0200	2	0-30	41	60	360	30	68	258	29	94	99	20	11