



Caratteristiche tecniche

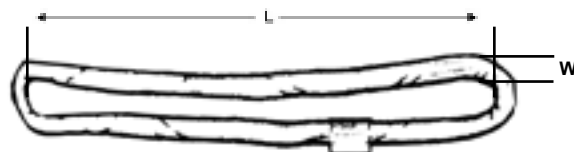
- 100% poliestere HT (AA grade).
- Guaina robusta e compatta.
- Portata (WLL) fino a 150 ton.
- Coefficiente di sicurezza 7:1
- Lunghezza MIN = 0,5 m.
- Lunghezza MAX = 50 m.
- Conformi a DM2006/42/CE, EN1492-2.

Technical features

- 100% HT polyester (AA grade).
- Strong cover sleeve.
- Working load (WLL) up to 150 ton.
- Safety Factor 7:1.
- MIN Length= 0,5 m.
- MAX Length = 50 m.
- Compliant to DM2006/42/CE, EN1492-2.

L = LUNGHEZZA
LENGTH

S = LX2 = SVILUPPO CIRCOLARE
CIRCLE LENGTH



Colour		Code	WLL			W	L (MIN)	L (Max)	Peso Weight
			I	U	U				
			ton	ton	ton	mm	m	m	kg/m
Violet	WLL 1 ton	RS010P	1	0,8	2	45	0,5	50	0,3
Green	WLL 2 ton	RS020V	2	1,6	4	55	0,5	50	0,5
Yellow	WLL 3 ton	RS030Y	3	2,4	6	65	0,5	50	0,6
Grey	WLL 4 ton	RS040G	4	3,2	8	75	1,5	50	0,9
Red	WLL 5 ton	RS050R	5	4	10	85	2	50	1
Brown	WLL 6 ton	RS060M	6	4,8	12	95	2	50	1,3
Blue	WLL 8 ton	RS080B	8	6,4	16	95	2	50	1,7
Orange	WLL 10 ton	RS100A	10	8	20	105	3	50	2,2
Orange	WLL 15 ton	RS150A	12	9,6	30	120	3	50	3,2
Orange	WLL 20 ton	RS200A	20	16	40	125	3	50	4,4
Orange	WLL 30 ton	RS300A	30	24	60	140	3	50	5,6
Orange	WLL 40 ton	RS400A	40	32	80	140	3	50	10
Orange	WLL 50 ton	RS500A	50	40	100	160	4	50	13
Orange	WLL 60 ton	RS600A	60	48	120	190	4	50	15
Orange	WLL 80 ton	RS800A	80	64	160	205	4	50	20

COME ORDINARE

HOW TO ORDER

Aggiungere al codice principale, il relativo codice lunghezza:

Add to the main code, the specific length code

ESEMPIO: WLL 1ton, Sviluppo circolare = 1m **RS010P-0100**

L	Lunghezza della braca Sling length	1 m	1,5 m	2 m	2,5 m	...	8 m	10 m	12 m
		Codice lunghezza Length code	0100	0150	0200	0250	...	0800	1000

COMPONENTI AGGIUNTIVI - ADDITIONAL COMPONENTS

